

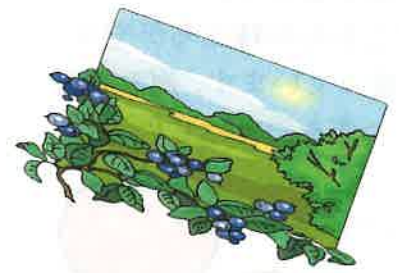
皆さんお元気ですか。
 ジメジメとした梅雨シーズン本番ですがいかがお過ごしですか？とは言っても長雨ではなく、台風が立ち寄り今年は「水不足が心配になるのでは？」と心配しているのは私だけでしょうか。
 森の工房みみずく・あやめでは、利用者・職員共に元気一杯で毎日過ごしています。



ブルーベリーまつりについて

前月号でお知らせした通り、7月24日(土)15:00~21:00の間、第一回ブルーベリーまつりを開催致します。
 森の工房AMAでは、定期的に行う実行委員会を開催し、まつりの内容等を調整しています。
 主な内容につきましては下記の通りです。ぜひ遊びに来て下さい。

・ブルーベリー摘み取り体験



屋上果樹園で実った摘み取り体験
 (900円で食べ放題)早いもの勝ちだよ!!

・式典



・模擬店

森の工房AMAの利用者によるステージ・地域の方によるステージ等
 楽しい内容が盛りだくさん!!

・押し花体験
 押し花はがきを体験できます。
 手作りはがきを体験してみませんか!
 (予約が必要となります)



・ピヤガーデン



夏、野外と言えこれでしょうー
 夏の夜長を楽しみませんか?

森の工房		みみずく		あやめ		月間予定表		7月	
月	火	水	木	金	土	日			
			1	2	3	4			
5	6	7	8	9	10	11			
クラブ活動		クラブ活動							
12	13	14	15	16	17	18			
		自治会	職員会議						
19	20	21	22	23	24	25			
クラブ活動		自治会			ブルーベリーまつり				
26	27	28	29	30	31				
代休		クラブ活動							

緑 みみずく
 赤 あやめ
 黒 両施設

お知らせ

森の工房みみずく 家族会
 次回開催日 7月20日 10:00~
 多くの参加お待ちしております。



給食委員会より
 旬な食材を多く取り入れ季節感を感じて頂ける物を多く取り入れています。
 試してほしいレシピ等がありましたらお知らせ下さい。

寄せられた善意

安芸区矢野 武田 靖彦様

バザー予定

7月2日(金)
 シャレオ当番

ありがとうございました

メールアドレスが変更になりました。
 送信の際は設定の変更をお願い致します。



編集委員より
 最後まで読んで頂きありがとうございます。
 ご意見・ご感想がありましたら、お気軽にご連絡下さい。

森の工房みみずく^{こみみ}小耳だより

昼食会

6月8日・10日に保護者を対象に行いました。
いつも食べている給食を食べていただき、感想や意見を出していただきました。
ここで出た貴重な意見は、今後の給食事業に多いに役立たせていきたいと思っております。
今後もこの様な会を定期的に取り組んでいきたいと思っております。

みみずくの成長

日々の活動の中で、利用者の・職員の新たな一面が多く見られましたが、施設内外の草木もまた大きな成長をしています。
その中で今回はブルーベリーについて書かせて頂きます。



屋上果樹園のブルーベリーは三種類ありますが、早いものはおいしそうなお実を付けて収穫できます。
現在は、食品班が主となって収穫していますが、全利用者が一度に収穫ができるのもあと少しです。
生食・ジャム・パンやクッキーの材料になるので楽しみに待っていて下さい。



収穫直前のブルーベリー

6月21日から摘み取りを開始した新鮮なブルーベリー



お知らせ

灯籠作り

今年も灯籠作りの季節となりました。予約販売を致しますので詳しくは問い合わせ下さい。

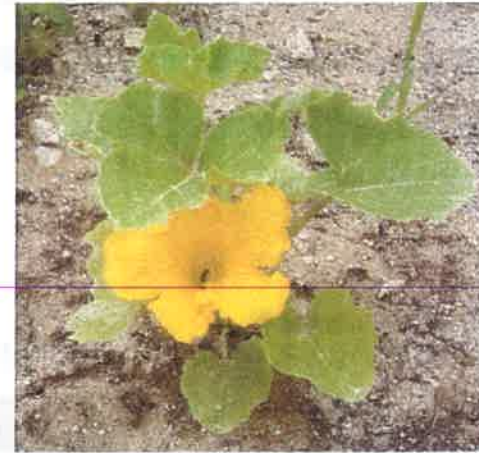
そうめん

今年もやります。お中元・贈り物にいかがですか！！
後日プリントを配布いたしますのでご購入お願い致します。

森の工房あやめ通信じゃん

かぼちやの花が咲いたよ！

4月中旬に「こまくさ」の利用者4～5名でかぼちやの種を植えました。「石ばかりじゃ～」「へっぴり腰じゃの～」「穴が深すぎる、浅すぎる」と種の穴掘りだけで大騒ぎ。種を蒔く時は間隔をあけるように



言っておいたのに、「適当じゃ～！」とぼらまいてしまいました。「水撒きはどれくらいするの？」「肥料はあげなくていいの？」これでは芽はでないかも、と思っていたところ、なんと芽が出て、花が咲きました。

さっそくどこからか蜂たちがやってきて、蜜を吸っています。周りの苗たちも少しずつ蕾をつけはじめました。



次は、おいしい実をみのらせてくれるのをまっています。

グランドゴルフにはまっています。

月2回のクラブ活動でグランドゴルフをおこなっています。初夏の日差しが強い中でも、夏バテすることなくホールインワン目指してボールを打っています。

