

## 6月のブルーベリー農園（東広島市豊栄町）

ブルーベリー農園の6月はブルーベリーの畑の草刈りと施肥と防草シート貼りの作業に移行する。後半になると早生（北部ハイブツ

シュ系）が実り始めるので防鳥ネットの設置も行われる。キジもカエルもチョウやクモなど色々な生き物が元気になる。安芸の郷への早生のブルーベリーの納品も始まる。梅雨入りは遅く26日だった。



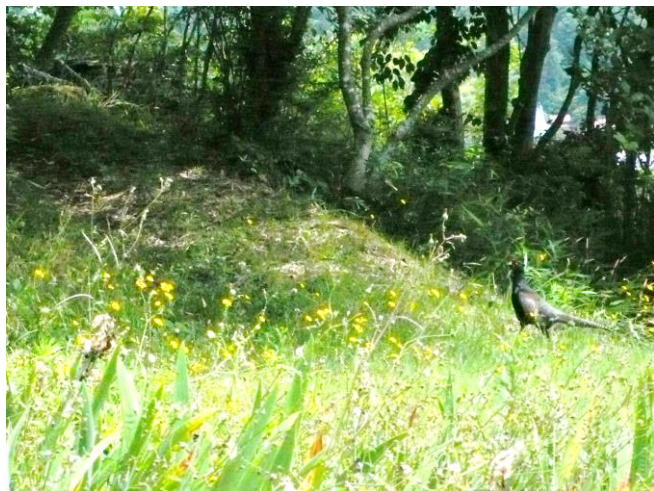
6月16日（日）。里山に植えてあるブルーベリーの草は田んぼを転作したブルーベリー畑とは植生が違う。アザミがあちこちに咲いている。7月に入ると下草を刈るので今が見納め。



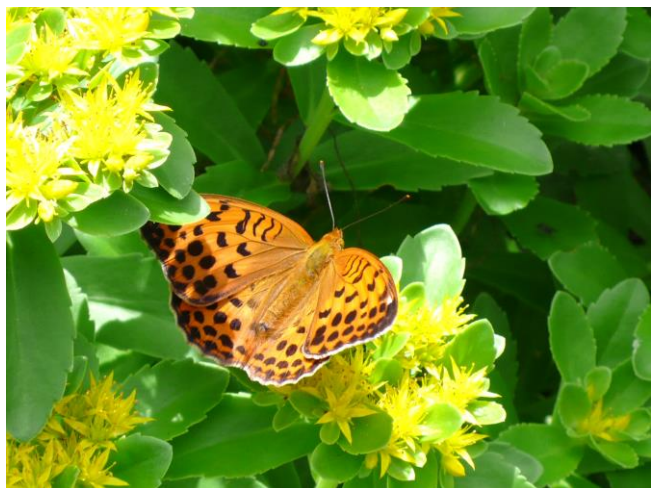
6月16日（日）。2人がかりで里山に植えてある早生のブルーベリーの一角に防鳥ネットをかける。



6月29日（土）。防鳥ネットをかけて2週間後。ネットの足元をしっかり固めているので鳥は入ってこない。甘味がのっておいしい状態になるまで安心。



6月17日（月）「ケン！」の鳴き声のする方向にそーっとたどっていく。オスのキジがゆっくり里山に入っていくところだった。



6月17日（月）。庭の花の上をひらひら舞うツマグロヒョウモンチョウ（メス）。とまっている花の名前はヒペリカム。



6月22日(土)。庭には池もある。ブロックを置いた上にプランターごと沈めてる花菖蒲が開花(家の廊下からみえるアングルで)



6月23日(日)。畑のブルーベリーの列間に防草シートを敷く作業がつづく。



6月23日(日)。早生(北部ハイブッシュ系)のスパルタン。一番大きい実がおいしく、小さいのはまだ酸味が強い。



6月29日(土)。里山のふもとに咲くのは草刈りから除外されたホタルブクロの小さい群落。



6月23日(日)。摘み取ったブルーベリーで今シーズン最初のジュースを作る。

\*お知らせ 安芸の郷のブルーベリーまつりが7月27日(土)午後4時から8時まで開催されます。天然酵母パンやブルーベリージャムやジュースの販売は4時半から。駐車場はあります。利用者有志によるステージ発表もあり、地域の皆さんとお会いできる賑わいあるまつりです。今年で16回目となります。昨年が豪雨災害で中止になったので2年ぶりの開催となります。

2019年6月30日  
社会福祉法人安芸の郷 理事長 遊川和良