

社会福祉法人安芸の郷はヒロシマの原爆投下の爆心地から東に約 9 キロのところにあります。安芸の郷が運営する 5 つの事業は、雇用されることが困難な人たちに対して、必要な訓練と作業を行うことを通して利用者の自立の促進をすることを目的としています。障害者が働くことを支援し、生活面での必要な援助を行い、彼らが作った製品を職場や地域や事業所内で販売しています。ブルーベリーの栽培などの農業から加工、販売まで手掛け、企業からの仕事の受注も行っています。このほかに余暇活動、自治会活動などを通して喜びが実感できる支援を行っています。

**社会福祉法人安芸の郷 所在地 広島市安芸区矢野東 2-4-24**

## ●安芸の郷の障害福祉サービス事業所

森の工房みみずく Tel.082-888-8822 Fax888-1551

森の工房あやめ Tel.082-888-8822 Fax.888-1551

森の工房やの Tel.082-888-8820 Fax 888-8821

短期入所ブルーベリー Tel.082-888-8820 Fax 888-8821

相談支援事業所あき Tel.082-516-5126 Fax888-1551

**E-mail: [ama@akinosato.or.jp](mailto:ama@akinosato.or.jp)**

**Web: [www.akinosato.or.jp](http://www.akinosato.or.jp)**



## ◆みみずく・あやめ・やのの事業所の活動

### ●生活介護

(午前 10 時作業開始 午後 3 時終了)

### ●就労継続支援 B 型

(午前 10 時作業開始 午後 4 時終了)

### ●生活介護の日課と週間予定

10:00 朝の会 10:20 作業開始 12:00 昼食・

休憩 13:00 作業 14:45 清掃 14:50 帰りの

会 15:00 帰宅

月曜日、水曜日、金曜日は終日作業

火曜日と木曜日の午後は自由活動(創作活動、

自治会、クラブ活動、外出活動など)

### ●各種行事でふれあいを深める

研修旅行(1泊2日、1日)、ブルーベリーまつり、

フェア(3.10月)、Xマスコンサート、花見など

賞与支給)

### ●給食は直営で提供

410 円(利用者は 260 円を自己負担)

### ●送迎は 6 ルート

自己負担 0 円

### ●利用料金は

標準世帯以下では 0 円

### ●作業内容、事業運営の

組織図は裏面参照



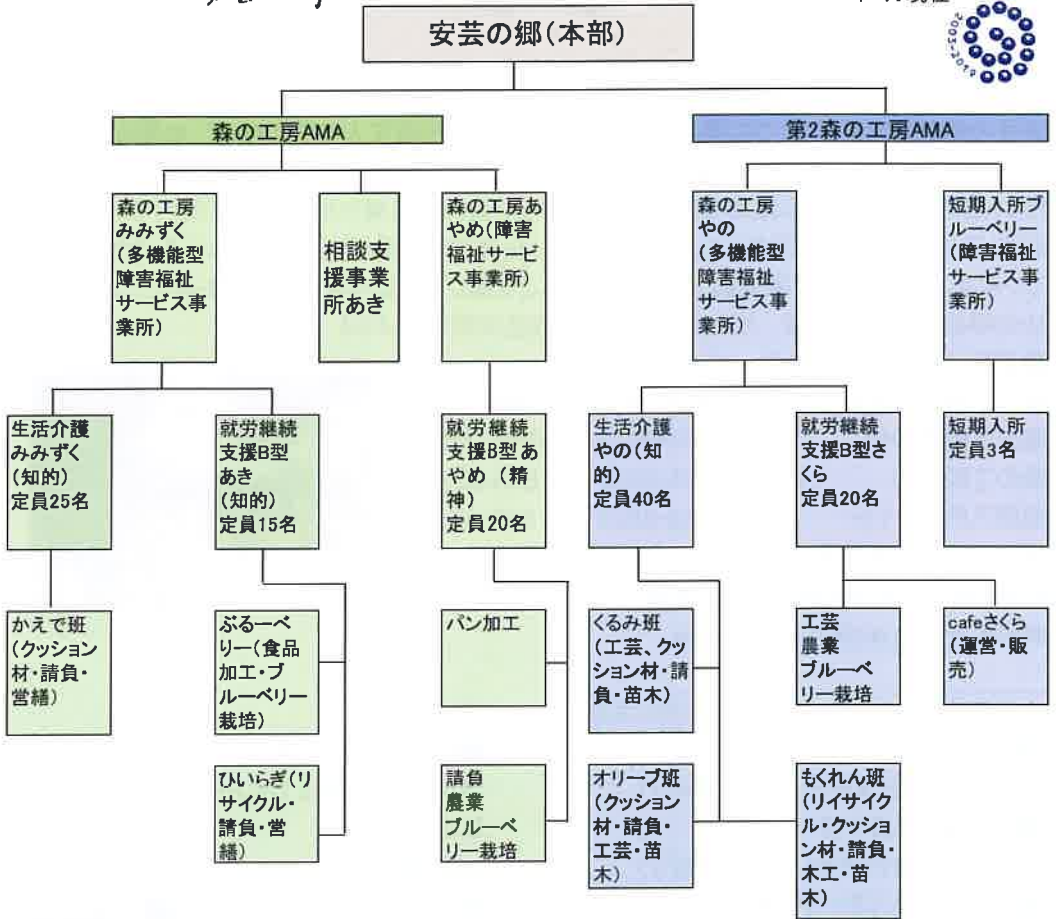
## ◆みみずく・あやめ・やのの事業所の特徴

ブルーベリーの栽培と加工と販売、天然酵母パン、焼き菓子、ケーキなどの食品、工芸品の生産と販売、請負作業。アルミ缶回収などのリサイクル活動の展開。ブルーベリーまつり、cafe さくらなどで地域とふれあう機会を大切に、2 つの事業所の建物の屋上緑化(ブルーベリー畑)による緑豊かな空間づくり。

## ◆みみずく・あやめ・やのの事業所の費用

### ●工賃は時給制

(目標工賃は年度当初に定める。7 月、12 月に



◆森の工房 AMA のおもな自主製品

- ブルーベリー  
ジャム・ソース・ジュレ・生食・冷凍・苗木
- 天然酵母パン  
くるみと野ぶどう・山型ブレッドなど 17 種類
- 焼き菓子  
クッキー・タルト・パウンドケーキほか
- 工芸品  
絵ろうきん・木工花台・アクセサリほか
- cafe さくら  
天然酵母パンのランチ・ブルーベリージュース・コーヒー・スイーツほか